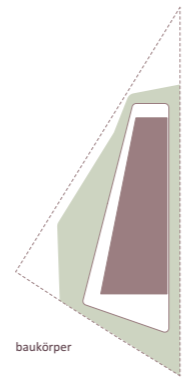
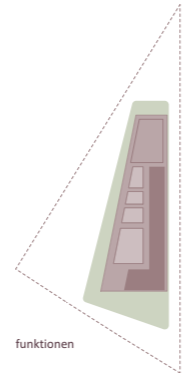




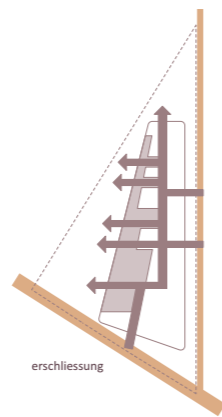
lageplan 1:500



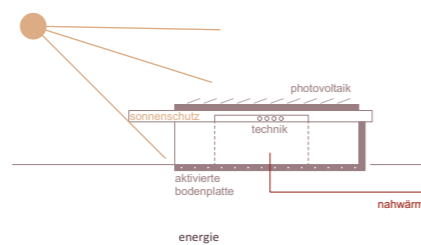
baukörper



funktionen



erschliessung



energie

jugendzentrum gersthofen

die gestaltung und die funktionen

direkt an der schubertstrasse öffnet sich mit grossem vordach das jugendzentrum. entlang der offenen fassade mit blick richtung überdachtem freiraum gelangt man von der lounge in cafe mit bar und sitznische. weiter zum fitnessbereich, der sich ganz zum freiluftbereich öffnen lässt, an den dienenden funktionenräumen vorbei, gelangt man in den veranstaltungsraum, nachts leuchtet dort die disco. die kreativräume, büroräume und die gruppenräume bilden den starken rücken am östlichen weg. ebenerdig und gut andienbar erstreckt sich der klar strukturierte baukörper von der schubertstrasse bis in das schulzentrum hinein, mit auskragendem dach über den das ganze jahr nutzbaren freibereich zum freiraum hin. das jugendzentrum, eigenständig und autark, in seiner gestaltung im dialog mit dem angrenzenden schulzentrum.

der raum und die atmosphäre

ankommen, sich treffen, auf den bus warten, tischtennis spielen geschützt unter dem weit auskragenden regen- und schattendach. hinein in das jugendzentrum, zum cafe mit langer bar und tischen, das sich zum angrenzenden grün- und den freiräumen öffnet. chillen, drinnen wie draussen, auf den grossen sitzmöbeln, oder sich bewegen und fit halten an den geräten und an der boulderwand. an der cafebar warten, bis die veranstaltung beginnt, oder den smoothie nach der bodyworkoutstunde trinken. in die disco abends am direktem eingang, oder von der schubertstrasse aus, den drink an der bar nehmen, freunde treffen. der bereich des tagesbetriebes mit gruppenräumen, büros und kreativräumen bleibt geschlossen, der veranstaltungsbereich abends und nachts autark nutzbar.

die konstruktion und die materialien

auf der aktivierten stahlbetonbodenplatte mit geschliffener fertiger oberfläche stehen die in ökonomischen abstand gereihten holzrahmen. holzträger, die auf den östlichen stützen aufliegen, und mit zangenkonstruktion auf die holzstütze nach westen befestigt werden und dann sichtbar weit auskragend den dachüberstand definieren. die tragkonstruktion der holzrahmen nimmt die aufliegende schelbe der decke aus dreischichtplatten auf. hochgedämmt und mit fallendach ist die dachfläche für die aufstellung der pv elemente bereit. die dachkante wird geschützt von einer umlaufenden holzschalung. die aussenwände entlang des wegges geschlossen mit innen sichtbaren massivholzelementen, aussen flächig mit holzfaserdämmung und stehender holzschalung verkleidet. die transparente glasfassade entlang des fließenden raumes vom eingang bis zum veranstaltungsraum mit holzalu elementen öffnend. alle holzflächen im innern sichtbar und unbehandelt, aussen geschützt mit einer lasur im warmen dunklen ton.

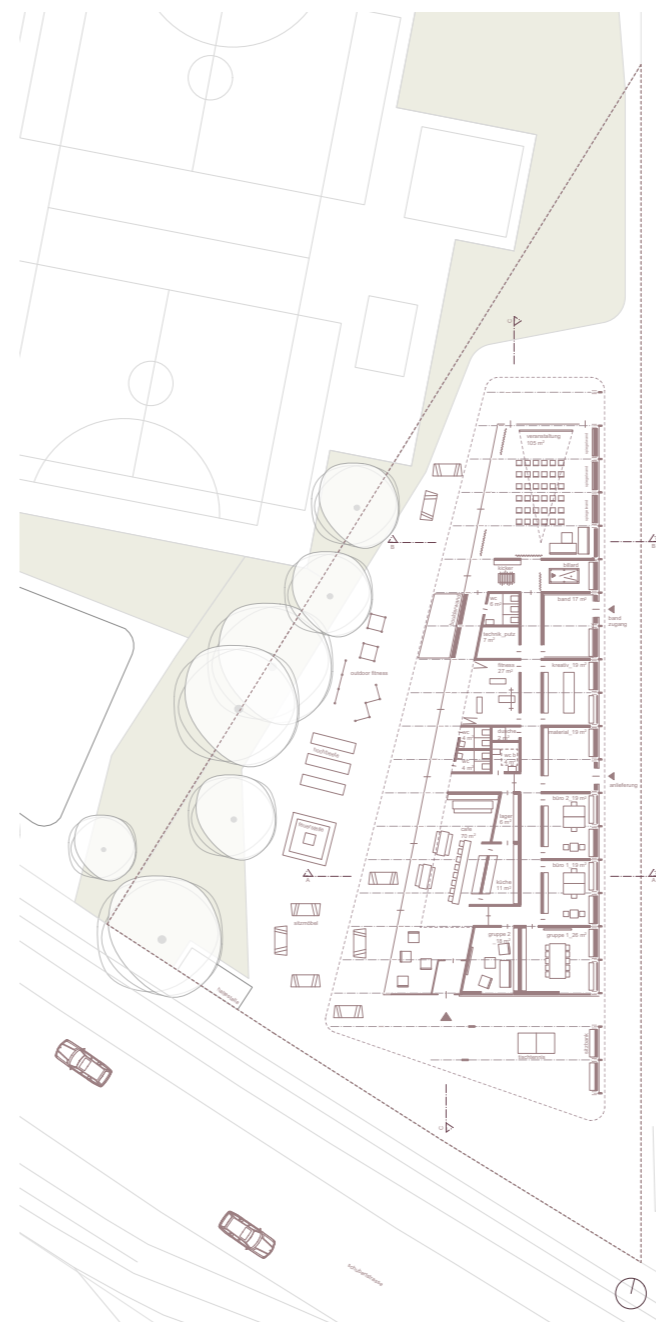
eine vorgefertigte, schnell aufgerichtete und robuste hallenkonstruktion, ein dach über allem. ein einfacher, klarer ökonomisch wirtschaftlicher baukörper. in dem die räume je nach anforderung mit akustikpanelen abgehängt, im mittelbereich die technik mit lüftung, etc aufnimmt, und im veranstaltungsbereich die decke sichtbar eine angemessene höhe ermöglicht.

die energie und die ressourcen

die für den bau in vorgefertigter holzbauweise aufgewendete energie ist gering. wie der unterhalt der natürlich alternenden materialien. der nachwachsende rohstoff holz schafft den raum auf einer fläche, fertig ohne schichten und beläge. alle sicht- und fühlbaren oberflächen bleiben naturbelassen. die wände und decken atmen, diffusionsoffen. vom ersten tag an der duft von holz überall. heizen mit nahwärme. kühlen mit grundwasser. energie mit pv elementen. sonneneinfall reduziert durchs schattendach. zukunftsweisend und ökonomisch.

der freibereich

die befestigte fläche umfließt das jugendzentrum im warmen hellbeigen fugenlosen beton mit schleifstein, wie im angrenzenden schulzentrum. darauf die freistehenden sitzmöbel, die hochbete in cortenstahlkästen, die outdoorfitness geräte. die feuerstelle abgesetzt, die sitzbank die stufen zum feuer, bouldern unter dem auskragenden schattendach, geschützt hoch am jugendzentrum. tischtennis beim warten auf den bus, auf freunde, jederzeit unter dem grossen dach am eingang. treffen am juze immer und bei jedem wetter.



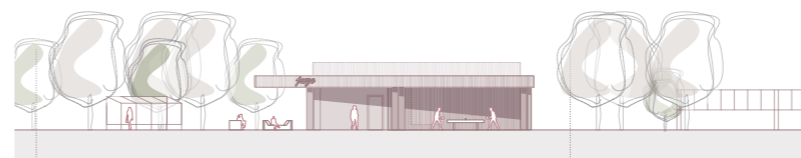
grundriss 1:200



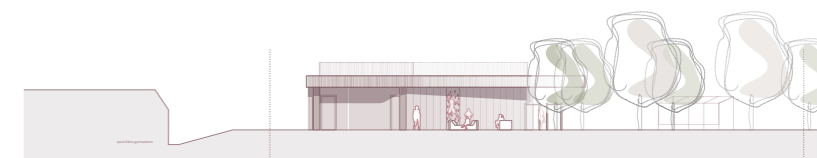
perspektive aussenraum



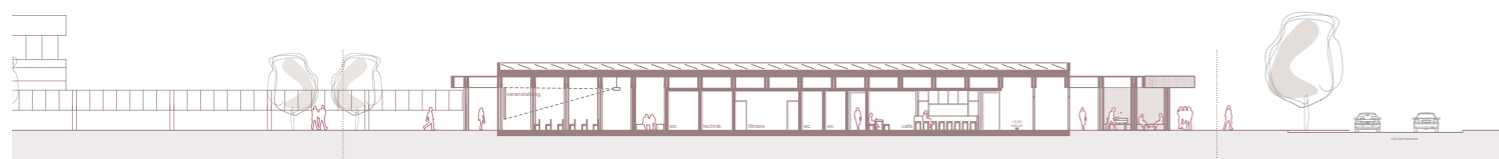
perspektive cafe



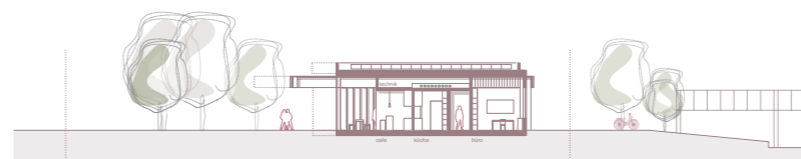
ansicht süd 1:200



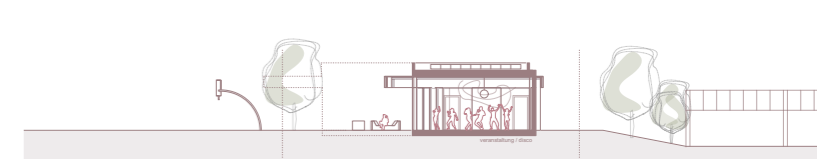
ansicht nord 1:200



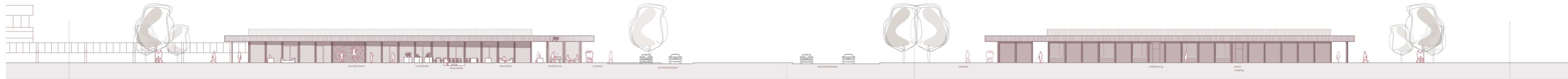
längsschnitt CC 1:200



schnitt AA 1:200



schnitt BB 1:200



ansicht west 1:200

ansicht ost 1:200